

DELL PRECISION M3800

Quick Start Guide

Snelstartgids

Guide d'information rapide

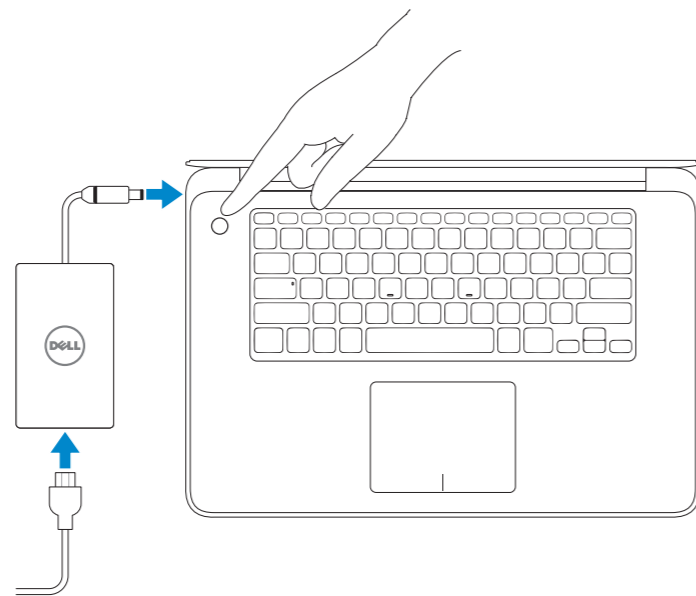
Schnellstart-Handbuch

Guida introduttiva rapida



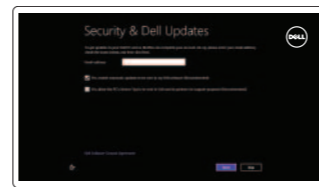
1 Connect the power adapter and turn on your computer

Sluit de netadapter aan en schakel de computer in
Brancher l'adaptateur secteur et mettre votre ordinateur sous tension
Netzadapter anschließen und Computer einschalten
Connettere l'alimentatore e accendere il computer



2 Finish Windows setup

Voltooi de Windows-setup | Terminer l'installation de Windows
Windows-Setup abschließen | Terminare l'installazione di Windows



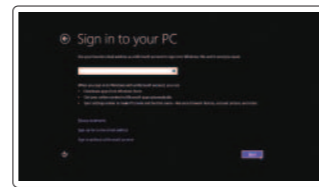
Enable security and updates

Schakel de beveiliging en updates in
Activez la sécurité et les mises à jour
Sicherheit und Aktualisierungen aktivieren
Abilitare sicurezza e aggiornamenti



Connect to your network

Maak verbinding met het netwerk
Connectez-vous à votre réseau
Mit dem Netzwerk verbinden
Connettere alla rete



Sign in to your Microsoft account or create a local account

Meld u aan bij uw Microsoft-account of maak een lokale account aan
Connectez-vous à votre compte Microsoft ou créez un compte local
Bei Ihrem Microsoft-Konto anmelden oder ein lokales Konto erstellen
Effettuare l'accesso al proprio account Microsoft oppure creare un account locale

3 Explore resources

Verken de hulpmiddelen | Explorer les ressources
Ressourcen kennenlernen | Esplora risorse



Help and Tips

Hulp en tips | Aide et astuces
Hilfe und Tipps | Aiuto e suggerimenti



My Dell

Mijn Dell | Mon Dell
Mein Dell | Il mio Dell



Register your computer

Registreer uw computer | Enregistrez votre ordinateur
Computer registreren | Registrare il computer

NOTE: For more information, see *Owner's Manual* at dell.com/support/manuals.

N.B.: Ga voor meer informatie naar de *handleiding* via dell.com/support/manuals.

REMARQUE: Pour plus d'informations, consulter la section *Manuel de l'utilisateur* sur dell.com/support/manuals.

ANMERKUNG: Weitere Informationen finden Sie in *Benutzerhandbuch* unter dell.com/support/manuals.

N.B.: per maggiori informazioni, vedere *Manuale utente* presso dell.com/support/manuals.

Product support and manuals

Productondersteuning en handleidingen
Support produits et manuels
Produktsupport und Handbücher
Supporto prodotto e manuali

Contact Dell

Neem contact op met Dell | Contacter Dell
Kontaktaufnahme mit Dell | Contattare Dell

Regulatory and safety

Regelgeving en veiligheid
Réglementations et sécurité
Sicherheitshinweise und Zulassungsinformationen
Normative e sicurezza

Regulatory model and type

Beschreven model en type
Modèle et type réglementaires
Muster-Modellnummer und Muster-Typnummer
Normativa modello e tipo

Computer model

Computermodel | Modèle de l'ordinateur
Computersmodell | Modello del computer

Información para NOM, o Norma Oficial Mexicana

La información que se proporciona a continuación se mostrará en los dispositivos que se describen en este documento, en conformidad con los requisitos de la Norma Oficial Mexicana (NOM):

Importador:

Dell México S.A. de C.V.
Paseo de la Reforma 2620 - Piso 11.º
Col. Lomas Altas
11950 México, D.F.

Número de modelo reglamentario:	P31F
Voltaje de entrada:	100 V CA—240 V CA
Corriente de entrada (máxima):	2,30 A/2,50A
Frecuencia de entrada:	50 Hz—60 Hz
Corriente de salida:	6,67 A
Voltaje de salida:	19,5 VCC

dell.com/support

dell.com/support/manuals

dell.com/windows8

dell.com/contactdell

dell.com/regulatory_compliance

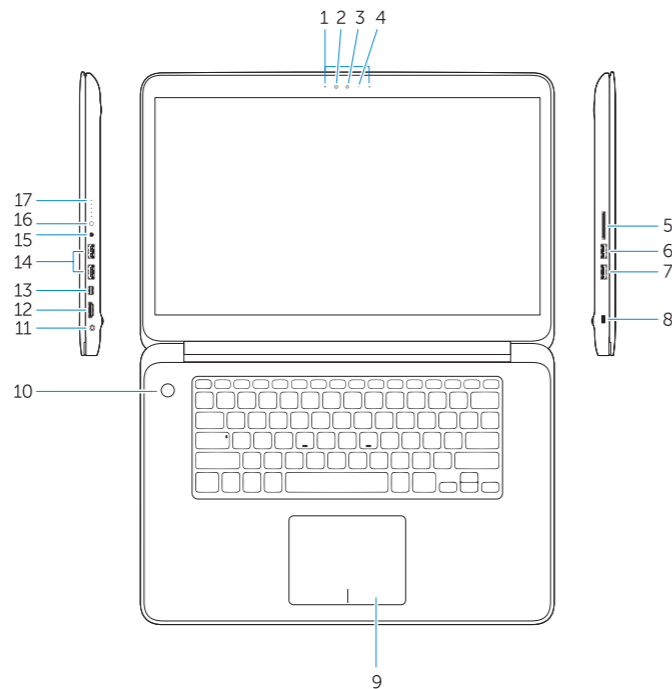
P31F

P31F001

Dell Precision M3800

Features

Kenmerken | Caractéristiques | Funktionen | Funzioni



1. microphones
2. ambient-light sensor
3. camera
4. camera-status light
5. memory card reader
6. USB 3.0 connector with PowerShare
7. USB 2.0 connector with PowerShare
8. Noble security slot
9. touchpad
10. power button
11. power connector
12. HDMI connector

13. mini DisplayPort connector
14. USB 3.0 connector with PowerShare
15. audio connector
16. battery-status button
17. battery-status lights

1. microphones
2. capteur d'éclairage ambiant
3. caméra
4. voyant d'état de la caméra
5. lecteur de carte mémoire
6. connecteur USB 3.0 avec PowerShare
7. connecteur USB 2.0 avec PowerShare
8. fente pour système de sécurité Noble
9. pavé tactile
10. bouton d'alimentation

11. connecteur d'alimentation
12. connecteur HDMI
13. connecteur Mini DisplayPort
14. connecteur USB 3.0 avec PowerShare
15. connecteur audio
16. bouton d'état de la batterie
17. voyants d'état de la batterie

1. microfoni
2. sensore luce ambiente
3. fotocamera
4. indicatore di stato della fotocamera
5. lettore di schede di memoria
6. connettore USB 3.0 con PowerShare
7. connettore USB 2.0 con PowerShare
8. slot di sicurezza Noble
9. touchpad
10. accensione
11. connettore di alimentazione
12. connettore HDMI

13. connettore mini-DisplayPort
14. connettore USB 3.0 con PowerShare
15. connettore audio
16. pulsante di stato della batteria
17. indicatore dello stato della batteria

1. microfoons
2. omgevingslichtsensor
3. camera
4. statuslampje camera
5. geheugenkaartlezer
6. USB 3.0-connector met PowerShare
7. USB 2.0-connector met PowerShare
8. Noble-beveiligingsleuf
9. touchpad
10. aan-uitknop
11. stroomconnector
12. HDMI-connector

13. mini DisplayPort-connector
14. USB 3.0-connector met PowerShare
15. audioconnector
16. knop voor batterijniveau
17. lampjes voor batterijniveau

1. Mikrofone
2. Umgebungslightsensor
3. Kamera
4. Kamerastatusanzeige
5. Speicherkartenleser
6. USB 3.0-Anschluss mit PowerShare
7. USB 2.0-Anschluss mit PowerShare
8. Noble-Sicherheitseinschub
9. Touchpad
10. Betriebsschalter
11. Netzanschluss
12. HDMI-Anschluss

13. Mini-DisplayPort-Anschluss
14. USB 3.0-Anschluss mit PowerShare
15. Audioanschluss
16. Akkuzustandstaste
17. Akkuzustandsanzeige

